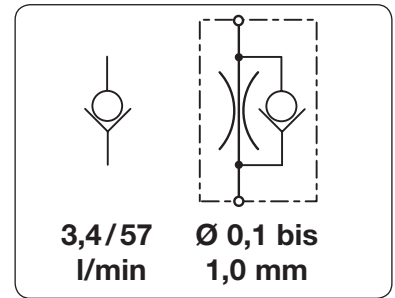


<b>Rückschlagventil</b>	Das Rückschlagventil erlaubt einen Volumenstrom nur in eine Richtung. Eine kleine Rückschlagscheibe bewirkt den freien Volumenstrom in die eine Richtung und sperrt ihn in der anderen Richtung ab.	
<b>Drosselrückschlagventil</b>	Das Drosselrückschlagventil erlaubt in eine Richtung einen konstanten, durch die Düsengröße definierten Volumenstrom und in die andere Richtung die volle Nennweite.	
<b>Medium</b>	5 µm gefilterte Druckluft oder neutrale Gase	
<b>Ø-Toleranz</b>	-3% bis +10% vom Nenndurchmesser	
<b>Betriebsdruck</b>	max. 0,7 bar bei F2804-400/1/2/3,	max. 5,2 bar bei F2804-404
<b>Umschaltdruck</b>	< 20 mbar bei F2804-400/1/2/3,	< 25 mbar bei F2804-404
<b>Temperaturbereich</b>	5 °C bis 50 °C	
<b>Werkstoffe</b>	Gehäuse: Polysulfon bei F2804-400/1/2/3, Polypropylen bei F2804-404 Rückschlagscheibe: Celcon® bei F2804-401/2, Silikon bei F2804-400/3/4	



Abmess. A mm	Betriebsdruck max. bar	Rückschlag- scheibe aus	Anschluss	Dicht- heit < ml/min*3	Volumen- strom l/min*2	Nenn- weite Farbe / DN	Bestell- nummer
-----------------	---------------------------	-------------------------------	-----------	------------------------------	------------------------------	------------------------------	--------------------

Rückschlagventil			Betriebsdruck max. 0,7 / 5,2 bar		F2804		
12	0,7	Silikon	Nippel glatt Ø 2,4	3	3,4	rot	1,5 F2804-400*1
		Celcon®		51		orange	1,5 F2804-401
		Celcon®		17		grün	1,5 F2804-402
		Silikon		3		blau	1,5 F2804-403
26	0,7	Celcon®	Nippel Ø 2,7	51	3,4	orange	1,5 F2804-401-B80
		Celcon®		17		grün	1,5 F2804-402-B80
		Silikon		3		blau	1,5 F2804-403-B80*1
30	0,7	Celcon®	Nippel Ø 4,7	51	3,4	orange	1,5 F2804-401-B85
		Celcon®		17		grün	1,5 F2804-402-B85
		Silikon		3		blau	1,5 F2804-403-B85*1
15	5,2	Silikon	10-32"	1	57	schwarz	3,8 F2804-404*1
		Silikon	Nippel Ø 2,7	1		schwarz	3,8 F2804-404-B80
		Silikon	Nippel Ø 4,7	1		schwarz	3,8 F2804-404-B85



F2804-400/1/2/3  
Rückschlagventil

Drosselrückschlagventil			Betriebsdruck max. 5,2 bar		F2804		
15	5,2	Silikon	10-32"				0,10 F2804-404-041*1
							0,13 F2804-404-050
							0,15 F2804-404-051
							0,18 F2804-404-071
							0,25 F2804-404-101*1
							0,30 F2804-404-121
							0,41 F2804-404-161
							0,51 F2804-404-201
							0,64 F2804-404-251*1
							0,76 F2804-404-301
							1,02 F2804-404-401*1



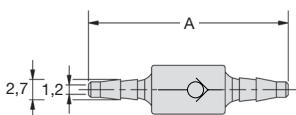
F2804-404-B85/...-B80  
Rückschlagventil

## Wahlweise Ausführung, es ist der entsprechende Buchstabe hinzuzufügen

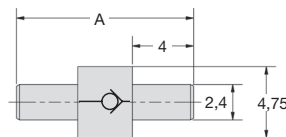
erhöhter Umschaltdruck für Rückschlagventil, mit Feder 35 mbar F2804-404-05

## Zubehör, lose beigelegt

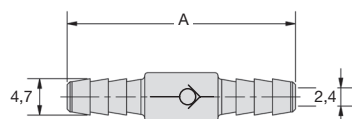
Anschlussnippel für F2804-404 10-32" / Nippel Ø 2,7 F3120-80  
Ø 4,7 F3120-85  
Ø 5,6 F3120-86



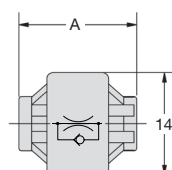
F2804-40.-B80



F2804-40.-mit glattem Nippel



F2804-40.B85



F2804-404

Nippel	für Schlauch	
B80	Ø 2,7	1/16" Ø 1,6 mm
B85	Ø 4,7	1/8" Ø 3,2 mm
B86	Ø 5,6	0,17" Ø 4,3 mm

\*1 bevorzugt lagerhaltig \*2 bei max. Betriebsdruck \*3 bei Δp bzw. P<sub>1</sub> = 70 mbar, bei Typ F2804-404: P<sub>1</sub> = 5,2 bar

PDF CAD  
www.aircom.net



Bestellbeispiel:  
F2804-400